

# FiBL Projekte GmbH

eine Gesellschaft von



FiBL Projekte GmbH, Postfach 90 01 63, 60441 Frankfurt am Main  
Tel. +49 69 7137699-0, Fax +49 69 7137699-9, [info.projekte@fibl.org](mailto:info.projekte@fibl.org), [www.fibl.org](http://www.fibl.org)



## Vermarktung in die AHV – Nische oder Zukunftsmarkt?

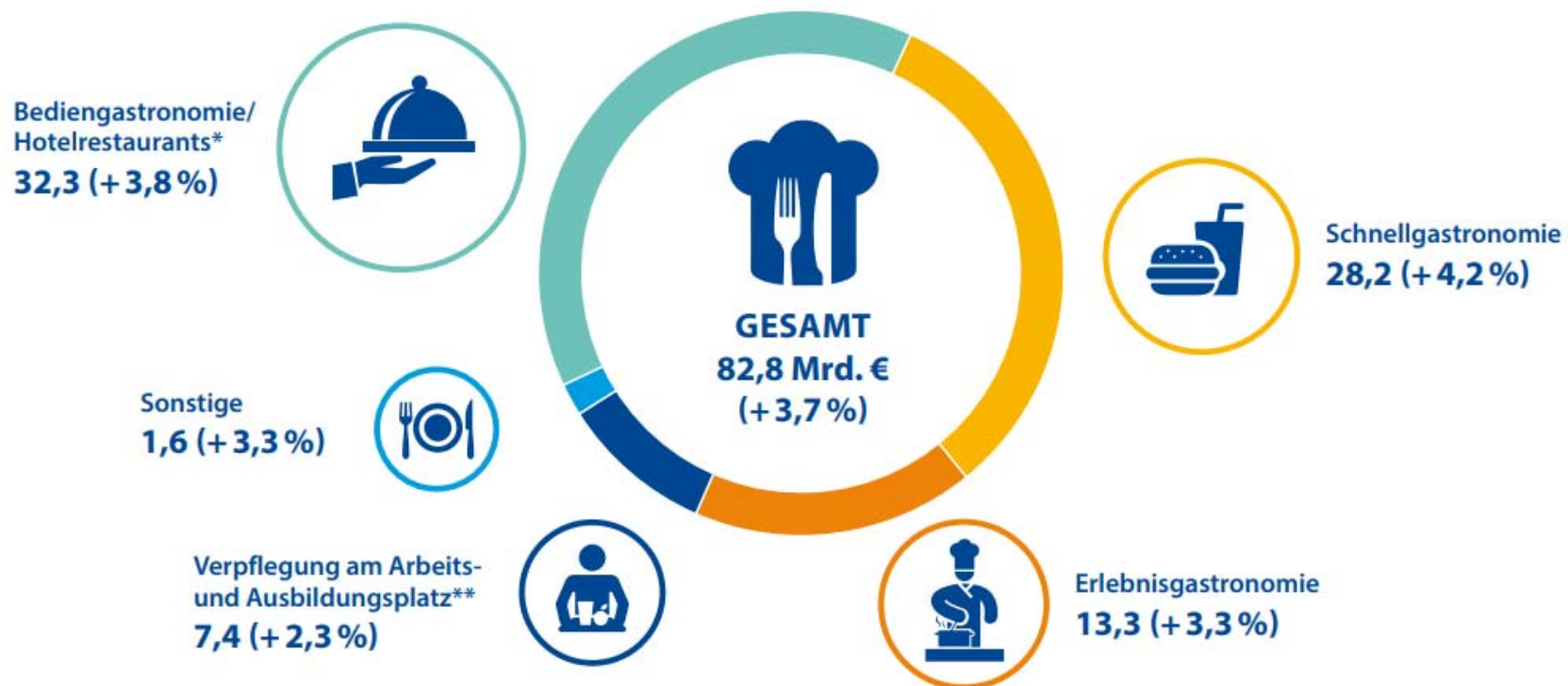
Nicole Nefzger ([nicole.nefzger@fibl.org](mailto:nicole.nefzger@fibl.org))

Virtuelle Herbsttagung Aktion Grundwasserschutz Unterfranken

am 20. November 2020

## KONSUMAUSGABEN AUßER-HAUS-MARKT

2019, in Mrd. Euro, Veränderungen gegenüber 2018 in Klammern



Quelle: CREST Verbraucherpanel, npdgroup deutschland GmbH

\* Hotellerie inkl. Frühstück bei Übernachtung

\*\* inkl. Vending am Arbeits-/Ausbildungsplatz

Quelle/ Grafik: BVE Jahresbericht 2019/20

**FiBL Projekte GmbH**

eine Gesellschaft von




25. November 2020

2

# Wie viel Bio wird momentan in der AHV verkauft?

- Marktanteil Bio in der AHV:  
Ca. 1% vom gesamten AHV-Marktvolumen = ca. 800 Mio. €
- Von rund 220.000 Betrieben im Gastgewerbe in D, besitzen max. 3.000 Küchen eine Bio-Zertifizierung → nur dann Bio-Auslobung möglich
- Sonderregelung für Kindertageseinrichtungen und Schulen
- Potential Bayern: 60.000 Einrichtungen, die AHV anbieten

## Warum ist der Bio-Anteil bisher so niedrig?

	Rechtliche Maßnahmen		Finanzielle Maßnahmen		Weitere Maßnahmen	
	EU	National	BÖLN/EPS	GAK	BMEL	Bundesbehörden
<b>Nachfragepotentiale voll ausnutzen und weiter ausbauen</b> 	M16	<b>Kooperationsmanagement in Biowertschöpfungsketten fördern</b>				
	M17	<b>Förderung von Biowertschöpfungsketten im GAK-Rahmenplan ausbauen</b>				
	M18	<b>Bioanteil bei der Beschaffung von Produkten im Geschäftsbereich des BMEL erhöhen</b>				
M19	<b>Informationsmaßnahme zur Steigerung des Bioanteils in der öffentlichen Beschaffung durchführen</b>					
M20	<b>Beratung zum Einsatz von ökologischen Erzeugnissen in der Außerhausverpflegung fördern</b>					

Auszug aus der Zukunftsstrategie Ökolandbau, S.11  
 Quelle: BMEL

# BioBitte.

Mehr Bio in öffentlichen Küchen

**FiBL Projekte GmbH**

eine Gesellschaft von



25. November 2020

4

# Bayern: BioRegio 2030

Geplante Maßnahmen, u.a.:

- Bewerbung des Bayerischen Biosiegels
- Verbesserter Austausch zwischen allen Akteuren auf dem Öko-Markt
- Verstärkter Einsatz von regionalen Bio-Lebensmitteln in der Außer-Haus-Verpflegung
- Vermittlung der Inhalte des Ökolandbaus in der Ausbildung der grünen Berufe sowie der Berufe des Lebensmittel- und Ernährungshandwerks
- Unterstützung der Öko-Modellregionen

<https://www.stmelf.bayern.de/landwirtschaft/oekolandbau/index.php>

**FiBL Projekte GmbH**

eine Gesellschaft von



25. November 2020

5



# Öko-Modellregionen



Nachrichten



Termine



Projekte



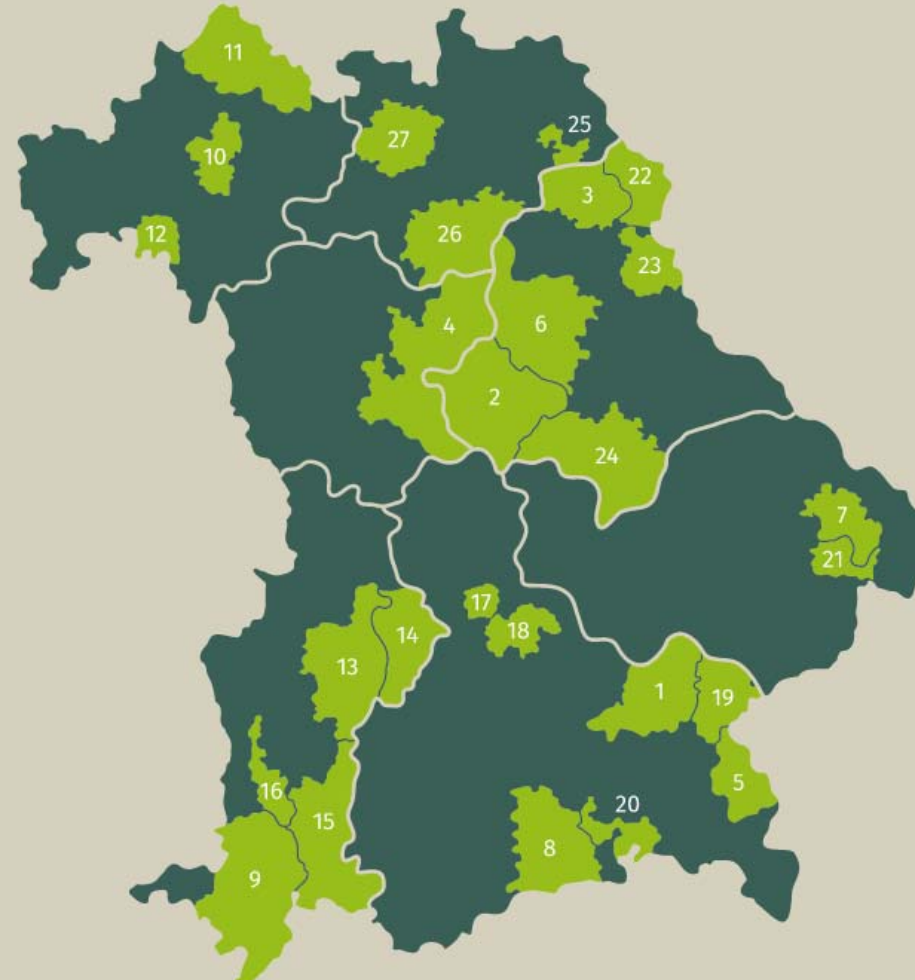
Menschen



Regionen



- 1 Mühldorfer Land (ehem. Isental)
- 2 Neumarkt i.d. OPf.
- 3 Steinwald-Allianz
- 4 Nürnberg, Nürnberger Land, Roth
- 5 Waginger See - Rupertiwinkel
- 6 Amberg-Sulzbach und Stadt Amberg
- 7 Ilzer Land
- 8 Miesbacher Oberland
- 9 Oberallgäu Kempten
- 10 Oberes Werntal
- 11 Rhön-Grabfeld
- 12 Waldsassengau
- 13 Stadt.Land.Augsburg
- 14 Paartal
- 15 Ostallgäu
- 16 Günztal
- 17 Pfaffenhofener Land
- 18 Kulturraum Ampertal
- 19 Inn-Salzach
- 20 Hochries-Kampenwand-Wendelstein
- 21 Passauer Oberland
- 22 Stiftland
- 23 Naturparkland Oberpfälzer Wald
- 24 Region Regensburg
- 25 Siebenstern
- 26 Fränkische Schweiz
- 27 Obermain-Jura



**FiBL Projekte GmbH**

eine Gesellschaft von



Bildquelle: <https://www.oekomodellregionen.bayern/ueberblick>

25. November 2020

6



## Über die Plattform

# Die Online-Plattform für bayerische Produkte in der Gemeinschaftsverpflegung

Die Nachfrage nach regionalen und bio-regionalen Produkten in Einrichtungen der Gemeinschaftsverpflegung steigt. Für Köche und Küchenleiter stellen sich aber die Fragen, woher sie die Produkte bekommen, wer die Rohwaren küchenfertig vorbereitet oder wer die regionalen Lebensmittel anliefern kann. Antworten gibt es auf der Online-Plattform [regio-verpflegung.bayern](http://regio-verpflegung.bayern). Hier treffen Köche und Küchenchefs schnell, einfach und kostenlos auf regionale und bio-regionale Erzeuger, Verarbeiter und Händler in ihrer Nähe.

Im Gegenzug sind die Einrichtungen der Gemeinschaftsverpflegung für Erzeuger, Verarbeiter und Händler ein attraktives Geschäftsfeld. Mit rund 1,8 Millionen Essensgästen pro Tag in Bayern bietet die Gemeinschaftsverpflegung eine sehr gute Möglichkeit, bayerische, regionale (Bio-)Produkte abzusetzen. Zusätzlich wird durch die konstanten Gästezahlen in den Einrichtungen eine Abnahmesicherheit der Lebensmittel gewährleistet.

MELDEN SIE SICH AN UND  
VERNETZEN SIE SICH.

[www.regio-verpflegung.bayern](http://www.regio-verpflegung.bayern)

**FiBL Projekte GmbH**

eine Gesellschaft von



25. November 2020

7

⇩ ERNÄHRUNGS  
○ RAT  
≡ FRANKFURT

Bildquelle: [www.ernaehrungsrat-frankfurt.de](http://www.ernaehrungsrat-frankfurt.de)



Bildquelle: [www.ernaehrungsrat-nuernberg.de](http://www.ernaehrungsrat-nuernberg.de)



Bildquelle: [www.ernaehrungsrat-muenchen.de](http://www.ernaehrungsrat-muenchen.de)



Bildquelle: [www.biostaedte.de](http://www.biostaedte.de)

- Augsburg
- Erlangen
- Landshut
- Lauf/Pegnitz
- München
- Nürnberg
- Regensburg

**FiBL Projekte GmbH**

eine Gesellschaft von



25. November 2020

8



# Nische oder Zukunftsmarkt?

Zukunftsmarkt, wenn...

- Potenzial der AHV als Multiplikator für Bio-Lebensmittel erkannt wird
- Kommunale und staatliche Nachfragemacht genutzt wird
- Bio und Regional zusammen gedacht und besser kommuniziert wird
- Mehr Wissen und Willen in den Küchen vorhanden
- Wenn bessere Kooperation und Vernetzung der Landwirtschaft mit Küchen stattfindet
- Sie selbst davon überzeugt sind und Bio aus der Region als Endverbraucher nachfragen