



© Yurdagül

Der Hitzeaktionsplan stadt.land.wü - Lösungsansätze für die Stadt Würzburg

Dr. Christian Göpfert und Annett Rohmer
Stabsstelle Klima und Nachhaltigkeit, Stadt Würzburg



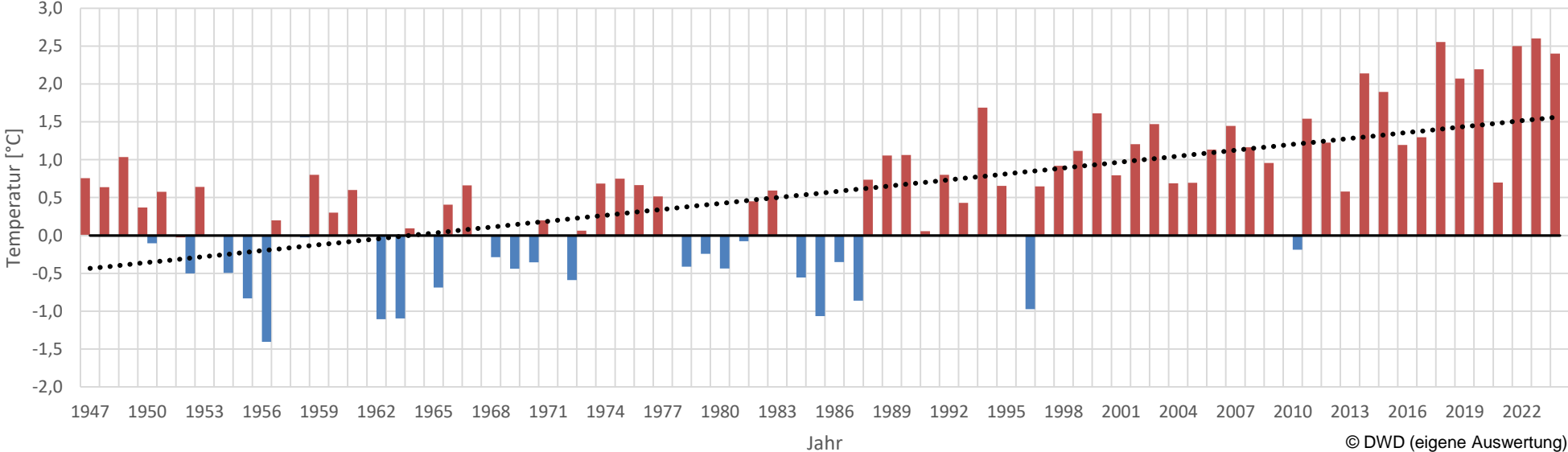
1.

Lokale Erwärmung.

Temperaturentwicklung in Würzburg.



Abweichung der Temperatur
Messstation Würzburg/Keesburg (DWD)
1947-2024
Referenzzeitraum 1961-1990



■ Positive Temperaturabweichung [°C] ■ Negative Temperaturabweichung [°C] Trend [°C] — Langjähriges Mittel (1961-1990): 9,1°C

© DWD (eigene Auswertung)

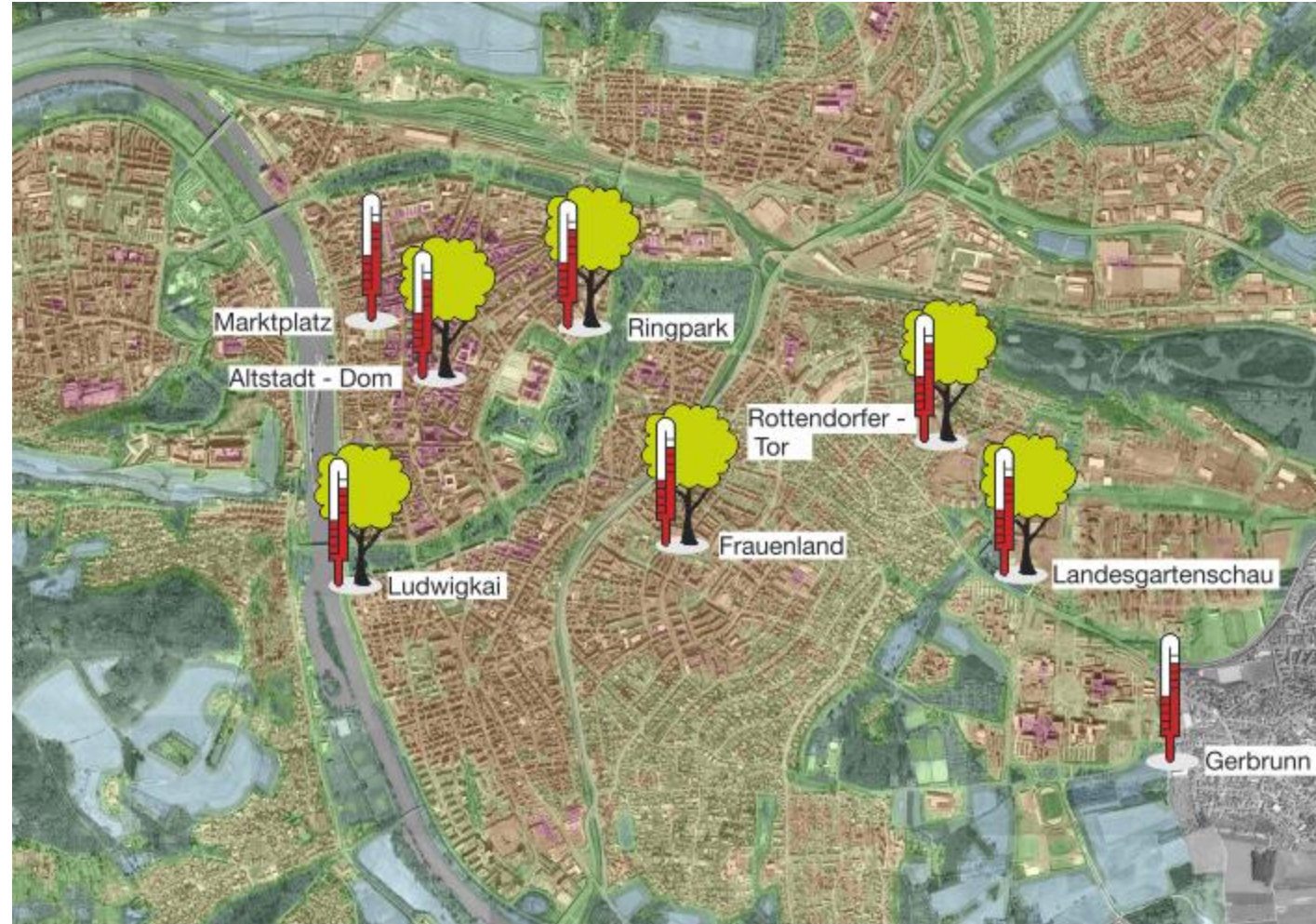
Klimaerlebnis Würzburg.

finanziert durch
Bayerisches Staatsministerium für
Umwelt und Verbraucherschutz



Technische Universität München

Messungen zeigen:
Bis zu **8 °C Überwärmung der Innenstadt** im Mittel gegenüber dem Umland möglich



Übersicht über die Messtandorte im Stadtraum von Würzburg

© Klimaerlebnis Würzburg



Messtandort Baum

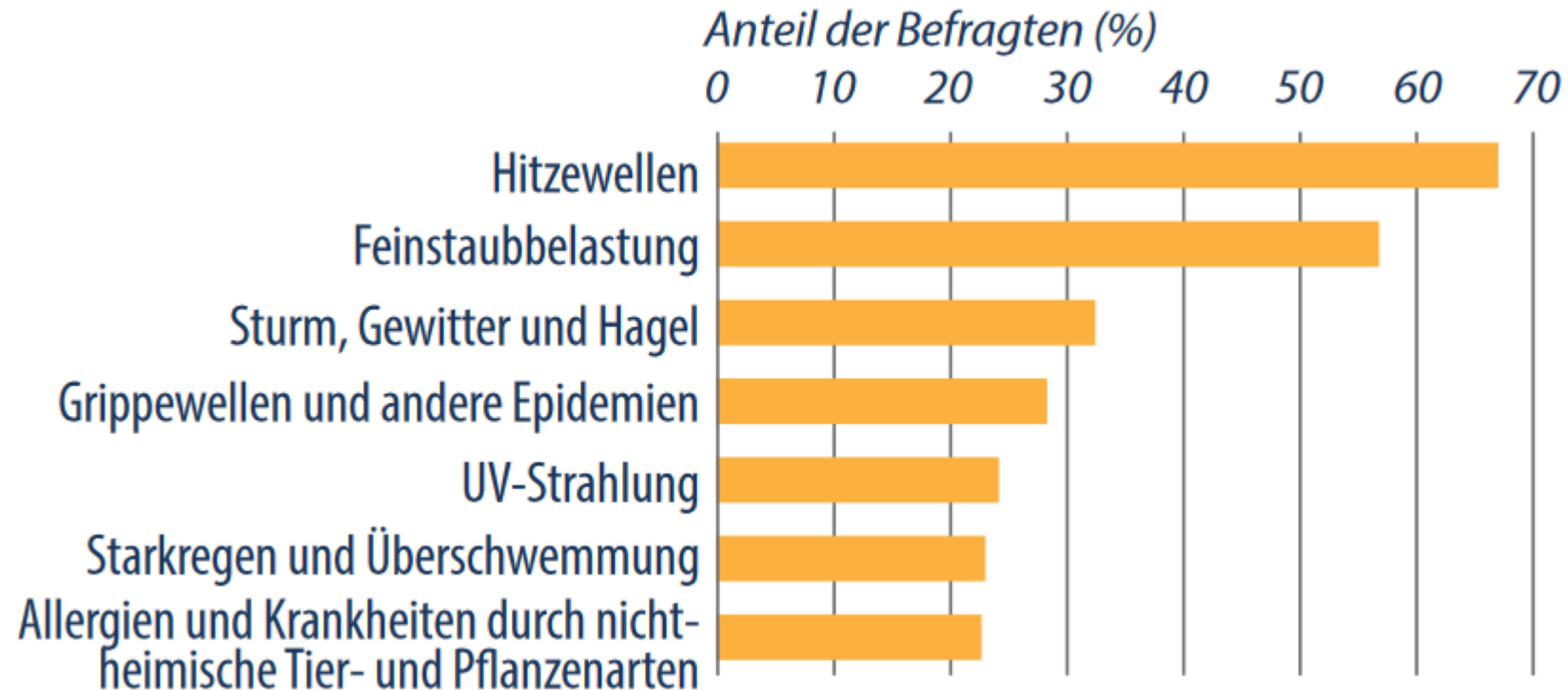


Messtandort Klima

Hitzewahrnehmung in Würzburg.



Umfrage 2019 im Rahmen des Forschungsprojektes „ExTrass“, u. a.
„Welche Ereignisse stellen die größte gesundheitliche Gefahr für die Bevölkerung Würzburgs dar?“

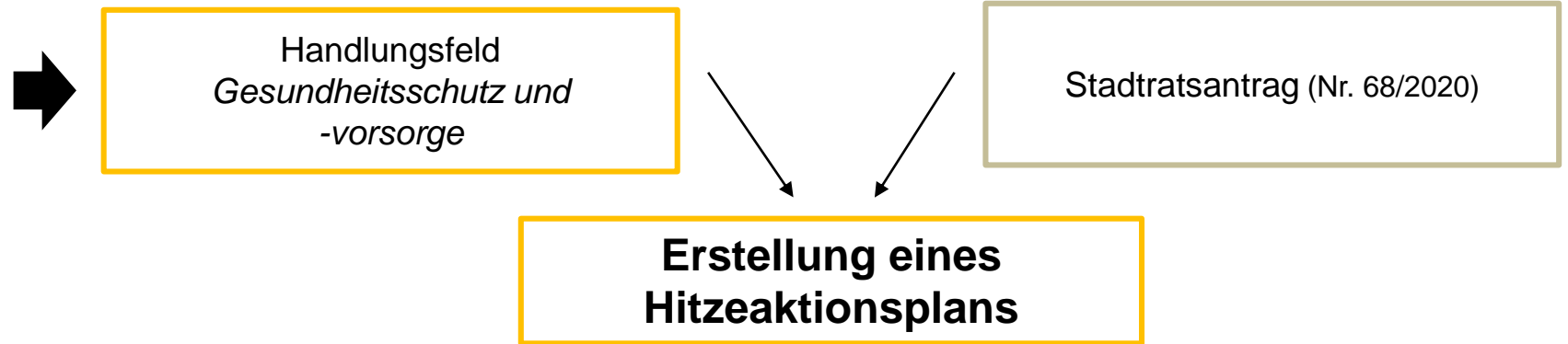


© ExTrass

2.

Ein Lösungsansatz: kommunale Hitzeaktionsplanung.

Wie kam es dazu?



Organisatorische Aufteilung:

- Stabsstelle Klima und Nachhaltigkeit, Umwelt- und Klimareferat: Erstellung des Hitzeaktionsplans
- Gesundheitsregion^{plus} für Stadt und Landkreis Würzburg: Koordination des Hitzeaktionsplans



→ Gemeinsam: Begleitung bzw. Koordination der Maßnahmenumsetzung



www.wuerzburg.de/hitzeaktionsplan

Schutz der Bevölkerung

Diese drei Städte sind jetzt schon Deutschlands Hitze-Helden

Teilen  



Die berühmte Alte Mainbrücke in Würzburg

Getty Images



FOCUS-online-Redakteurin [Stefanie Haas](#) 

Donnerstag, 20.07.2023, 19:35

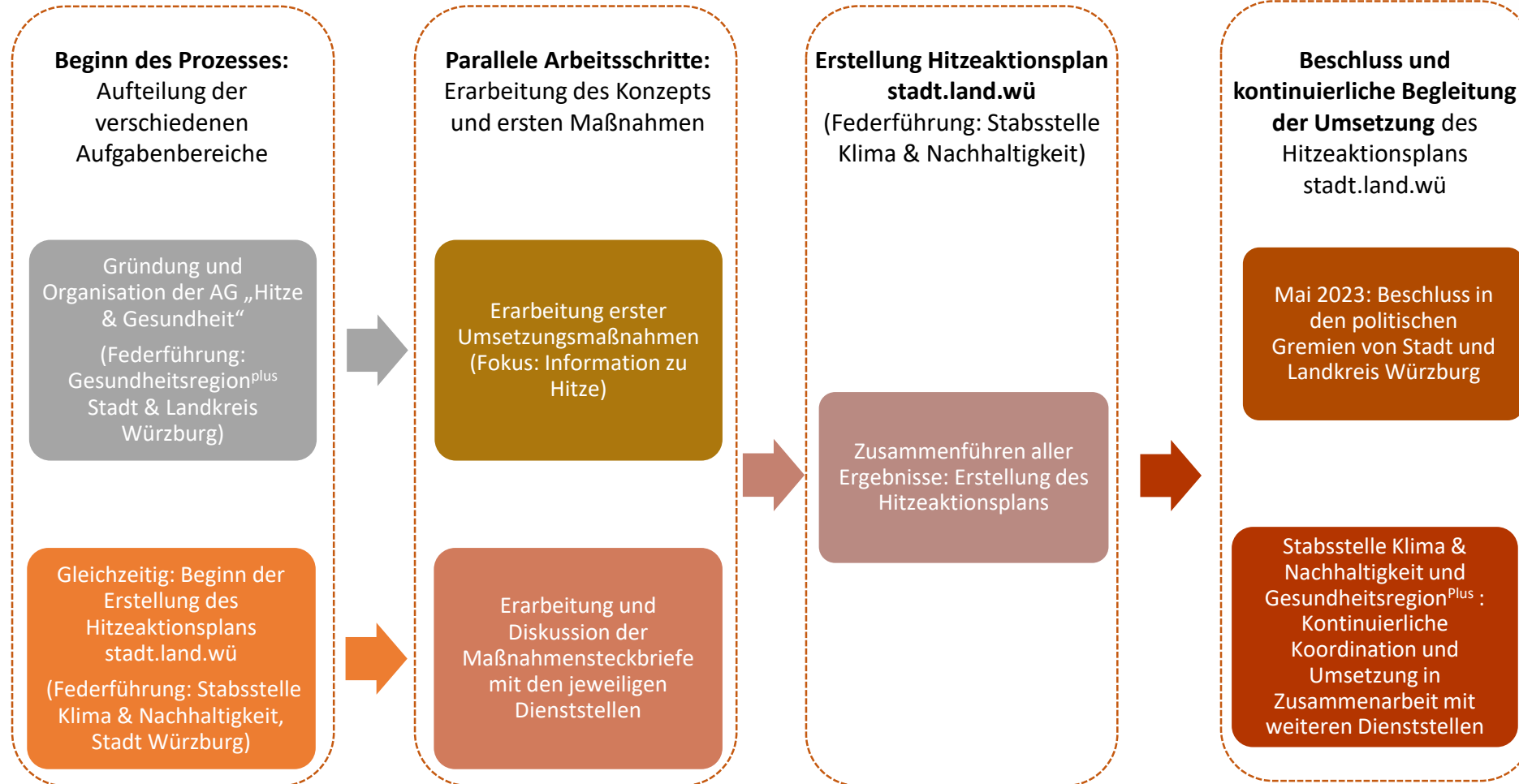
Eine weltweite Hitzewelle macht auch Deutschland zu schaffen - der Klimawandel verschärft das Problem. Sind deutsche Kommunen auf die Hitze-Zukunft vorbereitet? Drei deutsche Kommunen zeigen jetzt schon, wie man sich vorbereitet - und somit Leben rettet.

Vergangene Woche wurde publik, wie wenig deutsche Gemeinden und Städte auf die immer drastischere Hitze vorbereitet sind: Fast die Hälfte aller 400 Landkreise und Städte in Deutschland **ist von überdurchschnittlich vielen Hitzetagen betroffen**. Doch über konkrete Hitzeaktionspläne verfügen nur wenige Kommunen.



www.focus.de/199489223

Entstehungsprozess Hitzeaktionsplan stadt.land.wü.



Querschnittsthema Hitzeanpassung.



Hitzeaktionsplan stadt.land.wü.



Orientierung u. a. an „Handlungsempfehlungen für die Erstellung von Hitzeaktionsplänen zum Schutz der menschlichen Gesundheit“ (BMU 2017):



Klimaanpassung | Gesundheitsschutz & -vorsorge
HITZEAKTIONSPLAN
FÜR STADT UND LANDKREIS WÜRZBURG

stadt.land.wü.
Natürlich Würzburg. Leben in Stadt und Landkreis.



- I. Zentrale Koordinierung und interdisziplinäre Zusammenarbeit
- II. Nutzung des Hitzewarnsystems
- III. Zielgruppenübergreifende Information und Kommunikation
- IV. Reduzierung von Hitze in Innenräumen
- V. Vorbereitung der Gesundheits- und Sozialsysteme unter besonderer Berücksichtigung von Risikogruppen
- VI. Stadtplanung und Bauwesen
- VII. Monitoring und Evaluierung der Maßnahmen

Ca.
50 Maßnahmen



Arbeitsgruppe „Hitze und Gesundheit“

- Gründung im Frühjahr 2022
- Koordination und Organisation durch die GesundheitsregionPlus Stadt und Landkreis Würzburg
- Mitglieder aus verschiedenen Organisationseinheiten und externen Institutionen



Hitzewarnungen.



© Rohmer

Hinweistext zu Hitze an den Anzeigetafeln der WSB



© Schmid

Hitze auf den Info-Bildschirmen im Rathaus

Aktuell im Aufbau: Hitze-Telefon in Kooperation mit der Seniorenvertretung der Stadt Würzburg

Informationen zu Hitze und Gesundheit.



Poster zu Hitze

Die heiße Zeit cool genießen 🌡️
10 Tipps für heiße Sommertage

- Ausreichend Trinken**
Trinken Sie über den Tag verteilt viel Wasser. Unterverzehr können Sie auch die RUF-Stationen in Würzburg nutzen.
- Hitzeangepasstes Essen**
Genießen Sie leichte Kost und trinke häufiger kleine heiße Flüssigkeiten.
- Luftige Bekleidung tragen und Kopfbedeckung nicht vergessen**
Kopfbekleidung nicht vergessen und morgens und in den Abendstunden belüften.
- Kühle Umgebung aufsuchen**
Genießen Sie den Schatten im Schatten und trinken Sie die kühle Mitbringsonne.
- UV-Schutz nicht vergessen**
Schützen Sie Ihre Haut vor UV-Strahlung durch Ihren luftigen, angepassten Sonnenschutz.
- Tiere nicht alleine lassen**
Schien bei geringer Außentemperatur und Sonne dann mit ein Futtergefäß stark aufheben und im Takt gießen.

Warnzeichen des Körpers bei Hitze erkennen
Bei starken Kopfschmerzen, Kreislaufbeschwerden, Schwindel, Herzrasen, Fieber, Muskelkrämpfe oder Schlingeln. Kontaktieren Sie Ihr lokales Personal.

Hitzewarnung abonnieren
Melden Sie sich an, z. B. durch die Hitzewarnung des DRD.

Medikamente und Hitze
Hohe Temperaturen können sich auf die Wirkung von Medikamenten auswirken – sprechen Sie mit Ihrer Ärztin oder Ihrem Arzt.

Helfen Sie Ihren Mitmenschen
Inbesondere älteren Menschen, Krankenschwestern, Behinderten oder Menschen mit Vorerkrankungen.

in Würzburg: Notruf 112
Ärztlicher Bereitschaftsdienst 116 117

QR-Code: www.wuerzburg.de/hitze

STADT WÜRZBURG
Städtische Kliniken und Gesundheitsregion

Hitze-flyer in Leichter Sprache/Fremdsprachen

Der Sommer kommt – Tipps für Ihre Gesundheit

Ratgeber bei Hitze in Leichter Sprache

STADT WÜRZBURG
Gesundheitsregion Würzburg
Stadt und Landkreis WÜRZBURG

Der Sommer kommt – Tipps für Ihre Gesundheit
Summer is coming – Tips for your health
L'été arrive ! Prenez soin de vous
حُل فصل الصيف - نصائح من أجل صحتك
Літо наближається - Поради для вашого здоров'я

Ratgeber bei Hitze in Leichter Sprache
Guide for hot weather in simple language
À savoir quand il fait chaud dans un langage simplifié
دليلك في ظل الحرارة لغة بسيطة
Порадник у спеку в простій мові

STADT WÜRZBURG
Gesundheitsregion Würzburg
Stadt und Landkreis WÜRZBURG

Flyer zu Herzgesundheit & Hitze

Uniklinikum Würzburg UKW

Gesund durch den Sommer
Wie wir bei Hitzewellen unser Wohlbefinden bewahren.

Gesundheitsregion Würzburg
Stadt und Landkreis WÜRZBURG

- Integration in Kommunikationskanäle der Stadt Würzburg, z. B. Stadt(teil)magazine oder Social Media
- Umfrage zur Hitze(-wahrnehmung) (2023, 2024)
- Weitere Angebote in Vorbereitung

Veranstaltungen und weitere Angebote.



Aktionstage, z. B. Zukunftsfest



© Stabsstelle Klima und Nachhaltigkeit

Stadtklimaführung



© ExTrass

Informationsstand zu Hitze



© Schmid

Digitale Angebote / Actionbound



Würzburg und der Klimawandel



Scanne den QR-Code mit der Actionbound-App, um den Bound zu starten



Stadtgrün in Würzburg - Altstadt



Scanne den QR-Code mit der Actionbound-App, um den Bound zu starten



Stadtgrün in Würzburg - Hubland



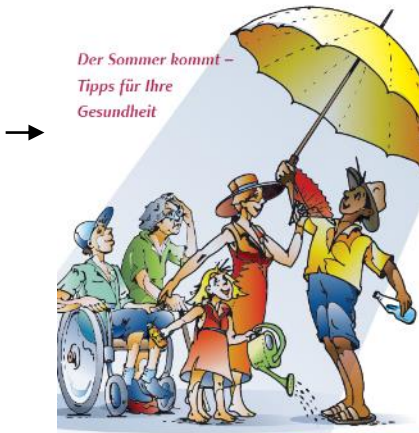
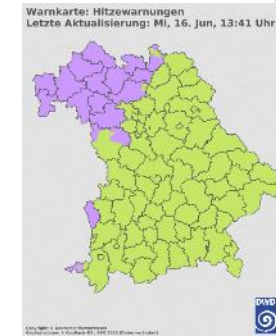
Scanne den QR-Code mit der Actionbound-App, um den Bound zu starten

<https://de.actionbound.com/>

oder über die QR-Codes



Hitze-Website der Stadt Würzburg.



Handlungsempfehlungen zum Umgang mit Hitze

In den letzten Jahren werden die Folgen der Klimaerwärmung und in Deutschland immer stärker spürbar. Dabei sind nicht nur die sommerlichen Temperaturen, sondern auch die längeren Hitzeperioden und die damit verbundenen gesundheitlichen Risiken zu berücksichtigen. Die Stadt Würzburg hat sich verpflichtet, die Auswirkungen der Klimaerwärmung zu berücksichtigen und Maßnahmen zu ergreifen, um die Gesundheit der Bevölkerung zu schützen.



www.wuerzburg.de/hitze



Forschungsprojekt ExTrass.



Gut durch Hitzewellen kommen Online-Kurs

Mit dieser Online-Schulung bereiten wir Sie und Menschen in Ihrem Umfeld gut für die nächste Hitzewelle vor.



Gut durch Hitzewellen kommen



Gut durch Hitzewellen kommen

Checklisten und Tipps für Maßnahmen und angepasstes Verhalten bei großer Hitze

JOHANNITER Bundesministerium für Bildung und Forschung

Checklisten für Kommunen: Hitze und Starkregen

Ansätze zur Verbesserung der Bewältigung von Extremwetterereignissen und Überarbeitung eigener Notfallpläne

Timo Hautz, Philipp Rocker, Luisa Rack, Sven Schmidt

Johanniter-Unfall-Hilfe e.V.

Handlungsempfehlungen für Pflegeeinrichtungen zum Umgang mit Hitzewellen

In dem letzten Sommer wurden die Folgen der Klimawandels nicht in Deutschland weniger gelte...



ExTrass Urbane Resilienz gegenüber extremen Wetterereignissen

Ernährungsempfehlungen für Pflegeeinrichtungen bei starker Hitze



Handlungsempfehlungen für KitAs zum Umgang mit Hitzewellen

In der letzten Saison wurden die Folgen der Klimawandels nicht in Deutschland weniger gelte...



ExTrass Urbane Resilienz gegenüber extremen Wetterereignissen

Ernährungsempfehlungen für KitAs bei starker Hitze



WEGWEISER FÜR EINE WIRKSAME KOMMUNIKATION MIT DER BEVÖLKERUNG ZU HITZE UND STARKREGEN

ExTrass

WEGWEISER FÜR EINE WIRKSAME KOMMUNIKATION MIT BETREUUNGSEINRICHTUNGEN ZU HITZE UND STARKREGEN

ExTrass

www.extrass.de

Förderung durch:



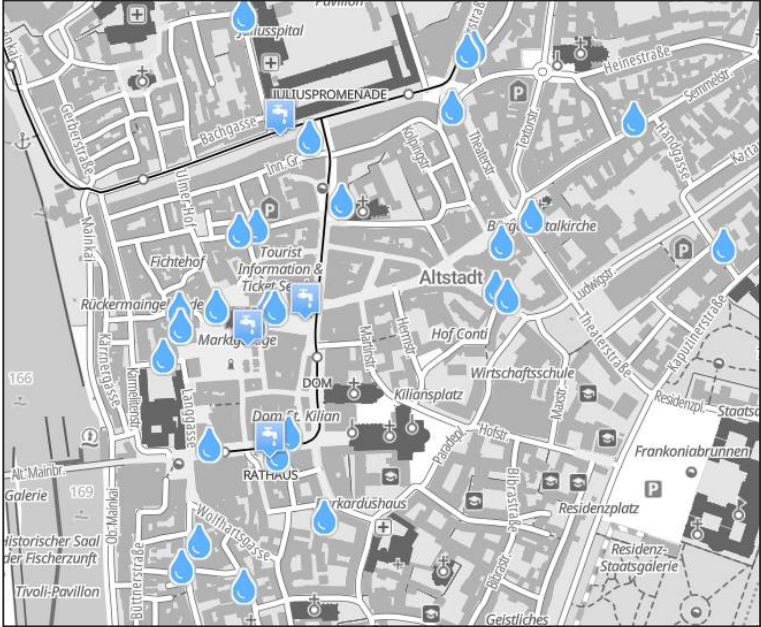
Trinkbrunnen in Würzburg.



Marktbrunnen am Marktplatz in Würzburg
© FB Tiefbau & Verkehrswesen



Trinkbrunnenflyer © Stabsstelle Klima und Nachhaltigkeit, FB Hochbau, FA Geodaten



Ausschnitt aus dem Geostadtplan der Stadt Würzburg
© www.geostadtplan.wuerzburg.de



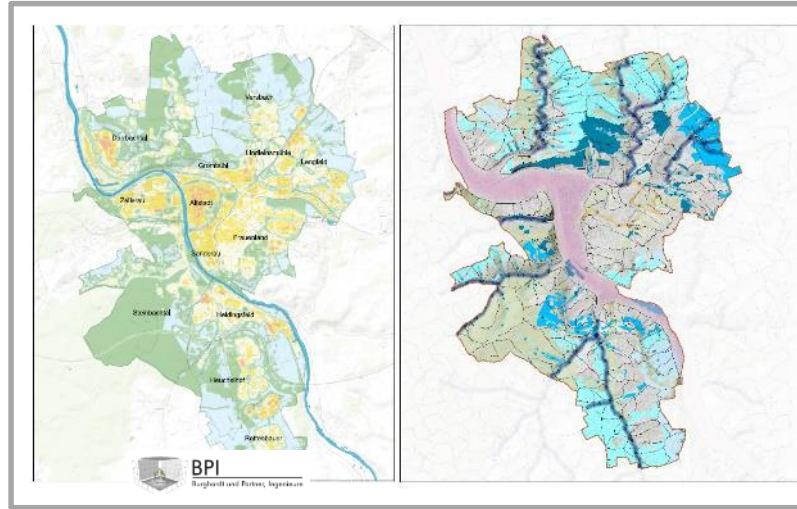
Berücksichtigung von Hitze in der Stadt- und Bauleitplanung.



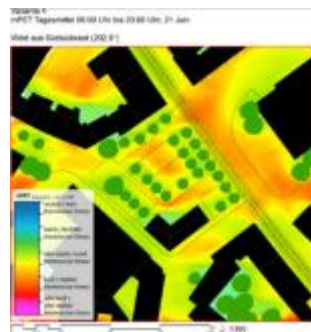
Mesoklima

Klimafunktionskarte
(2018)

Planungskarte zur **Be- und
Durchlüftungssituation** (2022)

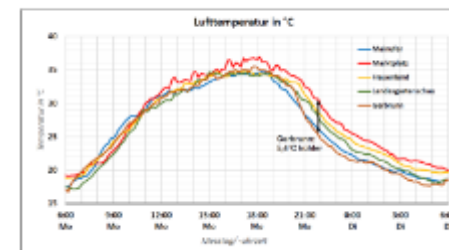


Mikroklima



Numerische Simulationen

Montag, 30.07.2018

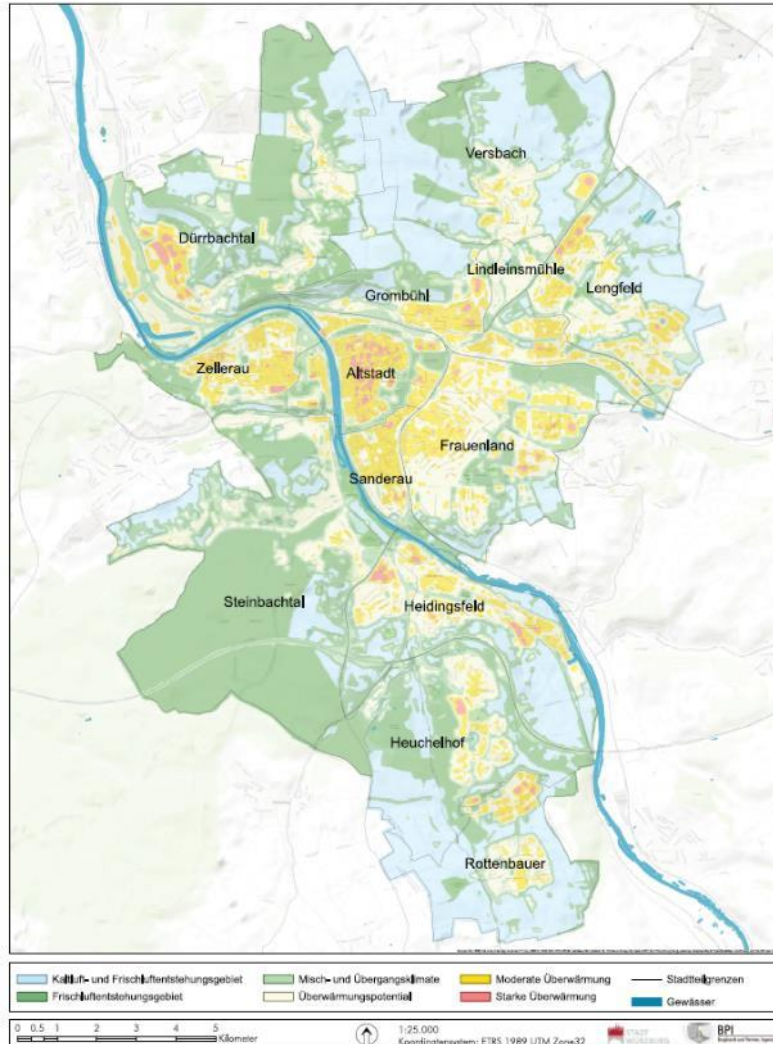


Empirische Messungen

Berücksichtigung von Hitze in der Stadt- und Bauleitplanung.



a) Klimatische Abschätzung von Planungen: Klimafunktionskarte (Stand 2018)

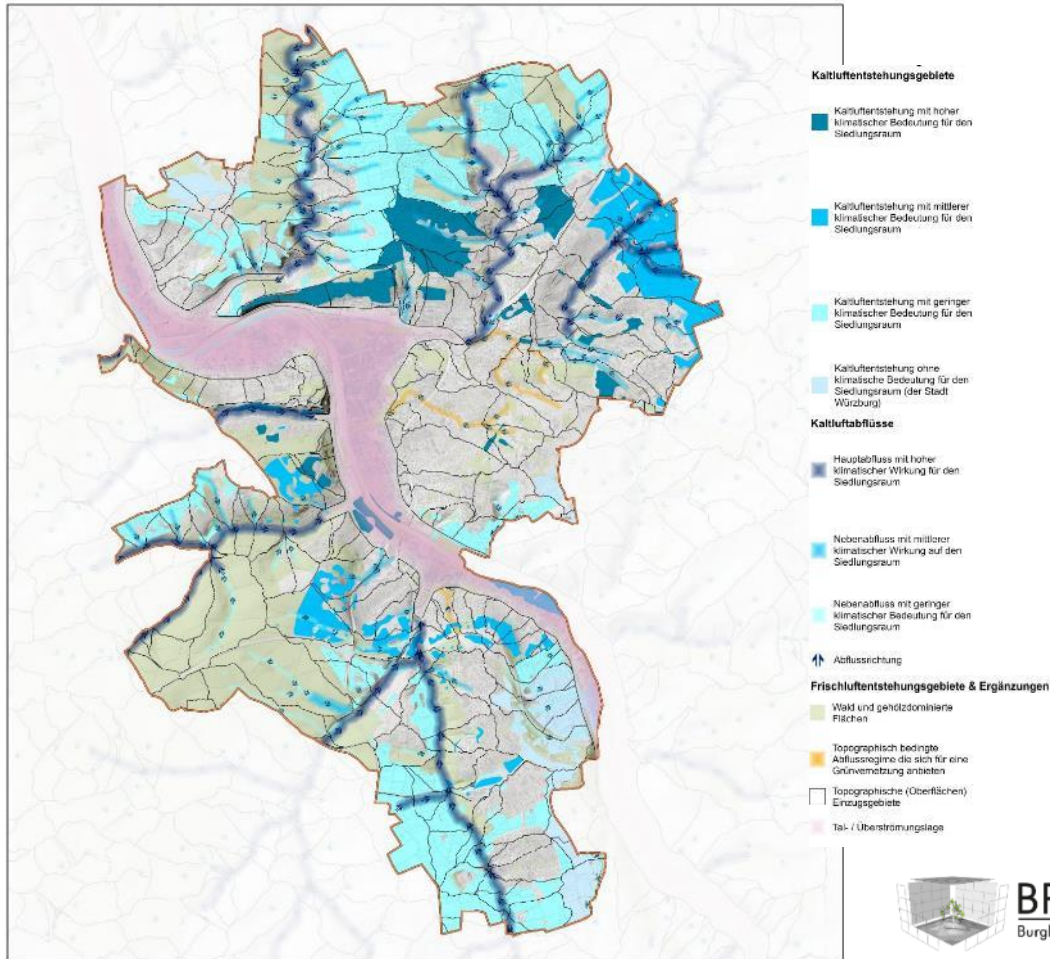


- Informationsmöglichkeit zur klimatischen Situation in Würzburg
- Mesoklimatische Beurteilung
- Unterteilung des Stadtgebiets
 - Klimatische Entlastungsbereiche
 - Klimatische Belastungsbereiche
- Grundlage zur Berücksichtigung der Belange der Klimaanpassung in Bauleitplanverfahren

Berücksichtigung von Hitze in der Stadt- und Bauleitplanung.



b) Klimatische Abschätzung von Planungen: Gutachten zur Be- und Durchlüftung (2022)



- Weiterführende Informationen aus der Klimafunktionskarte
- Mesoklimatische Beurteilung
- Fokus auf Kaltluftentstehungsflächen und –abflüsse:
 - Qualitative Einschätzung des klimatischen Einflusses auf den Siedlungsraum
- Weitere Grundlage zur Berücksichtigung der Belange der Klimaanpassung in Bauleitplanverfahren

Förderprogramm „Stadtgrün und Klimaanpassung“



Neue Förderperiode ab 1. April 2025

Förderung freiwilliger Begrünungsleistungen

	Maßnahme	Förderhöhe
Freiflächen und Außenanlagen	3.1 Entsiegelung	75€ pro m ² bis max.10.000 €
	3.2 Baumpflanzungen	50% bis max. 3.000 €
	3.3 Urban Gardening	90% bis max. 1.000 €
Gebäude	4.1 Dachbegrünungen	30 € pro m ² bis 10.000 €
	4.2 Fassadenbegrünungen	50% bis 10.000 €
	4.3 weitere Ortsfeste Gebäudebegrünungen	30% bis max. 1.000 €
	4.4 Zisternen	1,5-3 m ³ : 300 € bzw. >3 m ³ : 500 €



Weitere Informationen unter www.wuerzburg.de/stadtgruen

Engagement zur Begrünung für Bürger:innen.



GUTSCHEIN

Baum fürs Baby

STADT WÜRZBURG
städtlich grün

Herzlichen Glückwunsch zur Geburt!

GUTSCHEIN

Baum fürs Baby - eine Aktion von der Umwelt-, Fachbereich Jugend und Familie, Stadtkonzeptschaffung und Fachbereich Umwelt und Klimaschutz der Stadt Würzburg.

© Stadt Würzburg

© Leisegang

Ab 1. April 2025

Würzburg gemeinsam nachhaltig gestalten!

FLÄCHEN SPAR OFFENSIVE

STADT WÜRZBURG

Wettbewerb: NEUES GRÜN FÜR WÜRZBURG

Stellen Sie sich eine Stadt voller blühender Balkone, summender Baumscheiben und schattiger Oasen vor. Das ist unser Ziel - Ihre Idee ist der erste Schritt dorthin.

Preise in Höhe von über **2.000€** zu gewinnen

Bewerbung vom 01.04. bis 30.09 unter: www.wuerzburg.de/neues-gruen

Bewerben Sie sich mit Ihrem neuen Begrünungsprojekt in einer der Kategorien:

- Baumscheiben
- Grün auf kleinem Raum
- Gärten und Entsiegelung
- Dach- und Fassadenbegrünung

Jetzt auch über das Förderprogramm Klimastadt Würzburg informieren!

Klimaresilienz, Ökologische Vielfalt, attraktives Stadtbild

Impressum: Bürgermeister Martin Hellig / Stadt Würzburg, Stabsstelle Klima und Nachhaltigkeit, Rübnerstraße 2, 97070 Würzburg

© Stabsstelle Klima und Nachhaltigkeit

Vielen Dank für ihre Aufmerksamkeit!



© Yurdagül

Dr. Christian Göpfert

Leiter der Stabsstelle Klima und Nachhaltigkeit

christian.goepfert@stadt.wuerzburg.de

0931/37 2686

Annett Rohmer, M. Sc.

Klimaanpassungsmanagerin

annett.rohmer@stadt.wuerzburg.de

0931/37 2684